

▼ Se muestran de arriba a abajo: P-462, P-84, P-801, P-77, P-80, P-39



- Bomba de dos etapas para reducir la fatiga del operario (excepto el modelo P-39)
- Las bombas P-84 y P-464 están provistas de válvulas de 4 vías para accionar cilindros de doble efecto
- Válvula de descarga externa en los demás modelos para accionar cilindros de simple efecto
- Válvulas de seguridad internas protegen contra la sobrecarga
- Gran capacidad útil del depósito del aceite para accionar una amplia gama de cilindros y herramientas

▼ Al no haber energía disponible, la bomba manual P-80 ofrece una potente solución.



La solución para trabajos arduos



Dos etapas

Para aplicaciones donde el cilindro tenga que desplazarse rápidamente hasta el contacto con la carga, así como aplicaciones donde se requieren mayores capacidades de aceite, tales como varios cilindros.



Juegos de transformación a bomba de pie

Convierta su P-39 en equipo accionado con el pie, con el juego **PC-10**. Incluye instrucciones para una fácil conversión.



Manómetros

Reducen al mínimo el riesgo de sobrecarga y aseguran durante mucho tiempo un servicio fiable. Consulte la sección

Componentes para ver una amplia variedad de manómetros.

Página: 123



Válvula de control de 4 vías

Los modelos P-84 y P-464 tienen una válvula de 4 vías, diseñada para accionar un cilindro de doble efecto o dos cilindros de simple efecto.

Página: 116

Tipo de bomba	Cantidad de aceite utilizable (cm ³)	Modelo	Presión nominal de trabajo** (bar)		Desplazamiento de aceite por carrera (cm ³)		Fuerza máxima de bombeo (kg)
			1ª etapa	2ª etapa	1ª etapa	2ª etapa	
una etapa	655	P-39	-	700	-	2,62	50
dos etapas	770	P-77	14	700	16,00	2,41	43
	2200	P-80*	25	700	16,22	2,46	47
	4080	P-801	25	700	16,22	2,46	47
	2200	P-84	25	700	16,22	2,46	47
	7423	P-462	14	700	126,20	4,75	49
	7423	P-464	14	700	126,20	4,75	49

* Disponibles como equipo, vea la nota en la página siguiente.

** Comuníquese con Enerpac en el caso de aplicaciones en que la presión de funcionamiento sea inferior al 10% de la presión nominal.

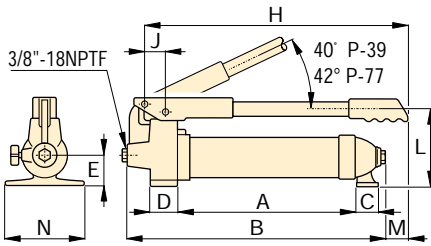
Bombas manuales de acero



Bombas manuales resistentes a altas temperaturas y a la corrosión

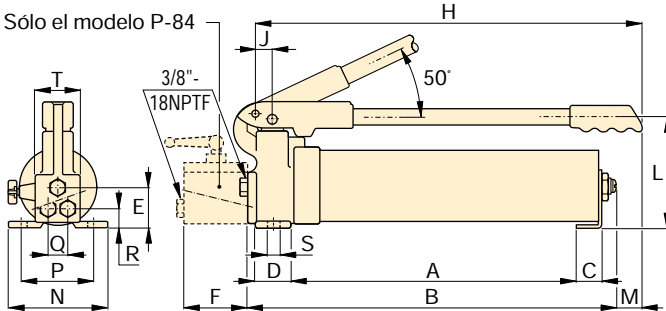
Algunas bombas manuales tienen juntas de Viton, pistones de acero inoxidable y depósitos de aluminio anodizado para su uso en entornos extremos.

Página: **62**

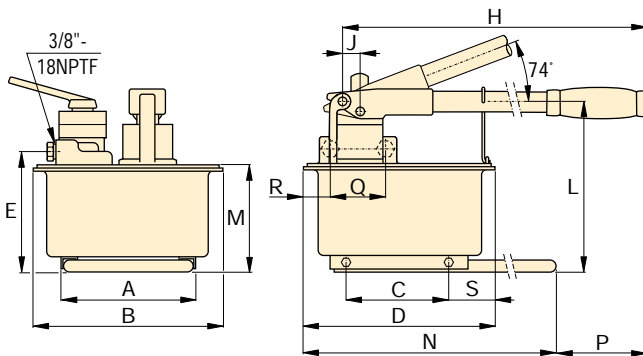


P-39, P-77

Sólo el modelo P-84



P-80, P-801, P-84



P-462, P-464

Serie P



Capacidad del depósito:

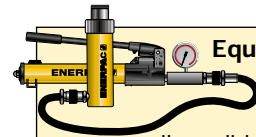
655-7423 cm³

Caudal a presión nominal:

2,46-4,75 cm³/carrera

Presión máxima:

700 bar



Equipos bomba y cilindro

La bomba P-80 está disponible en **equipos** (bomba, cilindro, manómetro, racor y manguera) para su comodidad al hacer los pedidos.

Página: **64**



Tablas de velocidad

Para saber cómo funcionará un cilindro con una bomba determinada, consulte las Tablas de velocidad de los cilindros en las Páginas Amarillas.

Página: **121**



Tabla de selección del cilindros

Para ayudarle a seleccionar la bomba manual más conveniente para su aplicación, por favor consulte la Tabla de selección del cilindros en las Páginas Amarillas.

Página: **114**

Carrera del pistón (mm)	Dimensiones (mm)																Modelo	
	A	B	C	D	E	F	H	J	L	M	N	P	Q	R	S	T		(kg)
20,6	393	520	33	38	32	-	464	30	119	65	133	-	-	-	-	-	5,9	P-39
25,4	418	525	33	40	52	-	560	34	115	50	120	-	-	-	-	-	6,8	P-77
25,4	425	539	25	44	54	-	527	29	174	19	146	121	-	21	8	67	10,9	P-80*
25,4	659	782	25	44	54	-	772	29	174	-	146	121	-	21	8	67	14,1	P-801
25,4	425	539	25	44	-	64	527	29	174	19	146	121	38	43	8	67	13,2	P-84
38,1	210	308	163	320	195	-	671	25	270	175	650	92	-	-	80	-	27,7	P-462
38,1	210	308	163	320	195	-	671	25	270	175	650	92	89	68	80	-	27,7	P-464

Bombas manuales de baja presión, serie P

▼ Se muestra de izquierda a derecha: P-51, P-25, P-18



- Bombeo bidireccional en las P-25 y P-50. Funcionan en ambas carreras de manipulación
- Válvula de descarga externa
- Válvula de seguridad interna para protección frente a sobrecargas
- La P-51 puede funcionar en posición horizontal y vertical con el cabezal de bombeo y la salida de aceite orientados hacia abajo
- Las P-50 y P-51 bombean aceite tanto en el movimiento hacia adelante como hacia atrás, mejorando la eficacia general, ideal cuando el espacio de montaje es limitado.



Manómetros

Minimice el riesgo de sobrecarga y garantice el funcionamiento duradero y fiable de sus equipos.

Consulte la sección Componentes de sistemas para conocer la gama completa de manómetros.

Página: 123



Kits de conversión a bomba de pie

Convierta su P-18 para el accionamiento a pie con el Kit PC-10. Incluye instrucciones

para facilitar la conversión.



Bomba de pie P-392FP

La bomba de pie P-392FP es la elección perfecta para el manejo con manos libres.

Página: 75

▼ Bomba manual P-18 utilizada para el bloqueo de una mesa giratoria para el pulido de mármol.



Tipo de bomba	Capacidad de aceite utilizable (cm ³)	Modelo	Presión nominal (bares)	Desplazamiento de aceite por carrera (cm ³)	Fuerza de bombeo máx. (kg)
Una etapa	295	P-18	200	2,62	26
	3277	P-25	175	9,50	27
	3277	P-50	350	4,75	27
	819	P-51	200	4,10	27

Bombas manuales de baja presión

P Serie



Capacidades de los depósitos:

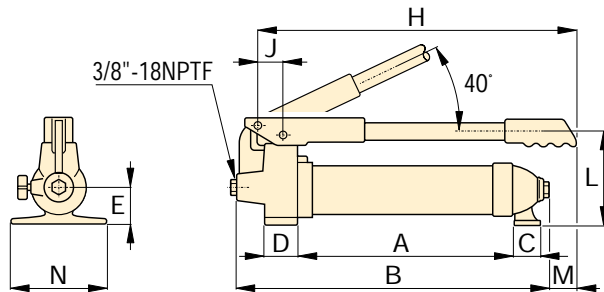
295-3277 cm³

Caudal a presión nominal:

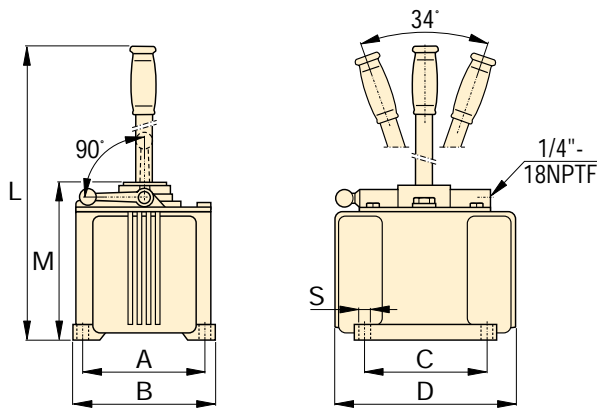
2,62-9,50 cm³/carr.

Presión de trabajo:

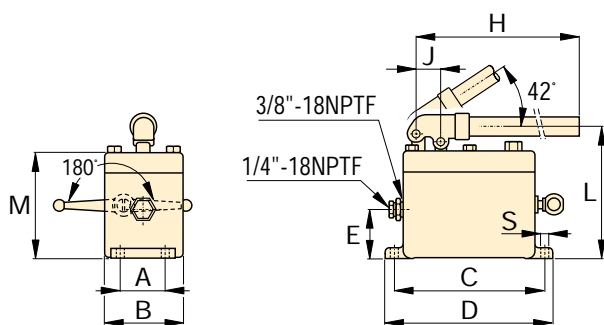
175-350 bar



P-18



P-25, P-50



P-51

Bombas manuales P-25 utilizadas con cilindros de la serie RC para mantener capas de madera bajo presión durante el laminado de planchas. ▶



Mangueras

Enerpac ofrece una línea completa de mangueras hidráulicas de alta calidad. Para garantizar la integridad de su sistema, utilice únicamente mangueras hidráulicas originales de Enerpac.

Página: 124



Bombas manuales multifluido

Bombas manuales resistentes a la corrosión para llenado a baja presión y pruebas a alta presión, adecuadas para una amplia gama de fluidos.

Página: 74



Carrera del pistón	Dimensiones (mm)												Modelo
	(mm)	A	B	C	D	E	H	J	L	M	N	S	
20,6	210	327	33	38	48	216	30	111	13	133	-	5,0	P-18
38,1	152	173	152	240	-	-	-	684	200	-	10	16,3	P-25
38,1	152	173	152	240	-	-	-	684	200	-	10	16,8	P-50
25,4	52	92	181	200	57	610	29	160	129	-	9	5,4	P-51