

# Bombas manuales ligeras, serie P

▼ De arriba hacia abajo: P-802, P-842, P-202, P-142



- Diseño ligero y compacto
- Depósito de nilón con refuerzo de vidrio durable y cuerpo de bomba de aluminio encapsulado en nilón para una resistencia máxima a la corrosión
- De dos etapas, reduce los movimientos de bombeo hasta en un 78% en relación con las bombas de una etapa
- Menor esfuerzo de bombeo, para reducir la fatiga del operario
- Válvula de 4 vías incorporada en el modelo P-842 para accionar cilindros de doble efecto
- Bloqueo de palanca, diseño compacto y ligero para facilitar el manejo y transporte
- Gran capacidad de aceite para alimentar una amplia gama de cilindros y herramientas
- Palanca de fibra de vidrio aislante para seguridad del operario
- Válvula de seguridad interna para evitar sobrecargas


▼ Conjunto de cilindro-bomba SCR-254H utilizado para soportar la estructura al tiempo que monitoriza la presión y la carga con el manómetro.




## Exclusivamente de Enerpac

**i** **Tabla de selección del cilindros**  
Para ayudarle a seleccionar la bomba manual más conveniente para su aplicación, por favor consulte la Tabla de selección del cilindros en las Páginas Amarillas.  
**Página: 114**

**i** **Tablas de velocidad**  
Para saber cómo funcionará un cilindro con una bomba determinada, consulte las Tablas de velocidad de los cilindros en las Páginas Amarillas.  
**Página: 121**

 **Juegos de depósito:**  
Cuando se requiera una toma de retorno al depósito, estos juegos proporcionan una toma de 7/16"-20 en la parte posterior del depósito.

<b>PC-20</b>	Para P-141, P-142
<b>PC-25</b>	Para P-202, P-391, P-392

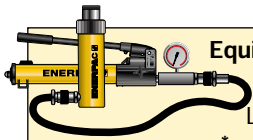
 **Bombas manuales resistentes a altas temperaturas y a la corrosión**  
Las bombas manuales **P-142** y **P-392** tienen juntas de Viton, pistones de acero inoxidable y depósitos de aluminio anodizado para su uso en entornos extremos.  
**Página: 62**

Tipo de bomba	Cantidad de aceite utilizable (cm <sup>3</sup> )	Modelo	Presión nominal de trabajo** (bar)		Desplazamiento de aceite por carrera (cm <sup>3</sup> )		Fuerza máxima de bombeo (kg)
			1ª etapa	2ª etapa	1ª etapa	2ª etapa	
una etapa	327	<b>P-141</b>	-	700	-	0,90	32,7
	901	<b>P-391</b>	-	700	-	2,47	38,6
dos etapas	327	<b>P-142*</b>	13	700	3,62	0,90	35,4
	901	<b>P-202</b>	13	700	3,62	0,90	28,6
	901	<b>P-392*</b>	13	700	11,26	2,47	42,2
	2540	<b>P-802</b>	27	700	39,33	2,47	43,1
	2540	<b>P-842</b>	27	700	39,33	2,47	43,1

\* Disponibles como equipo, vea la nota en la página siguiente.

\*\* Comuníquese con Enerpac en el caso de aplicaciones en que la presión de funcionamiento sea inferior al 10% de la presión nominal.

# Bombas manuales ligeras



## Equipos de bomba y cilindro

Las bombas marcadas con un \* están disponibles en equipos (bomba, cilindro, manómetro, racor y manguera) para su comodidad al hacer los pedidos.

Página: 64

## Serie P



Capacidad del depósito:

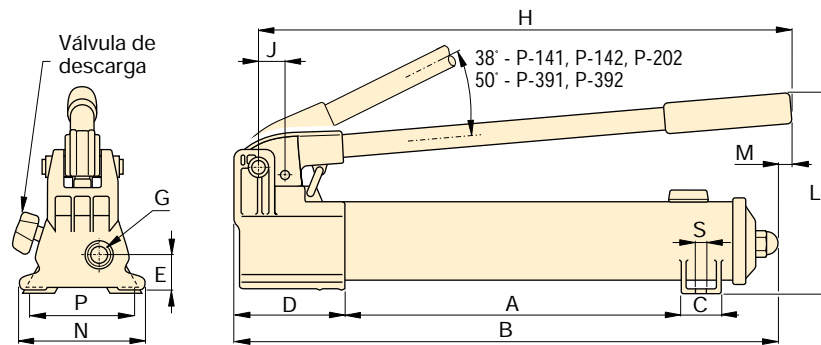
**327 - 2540 cm<sup>3</sup>**

Caudal a presión nominal:

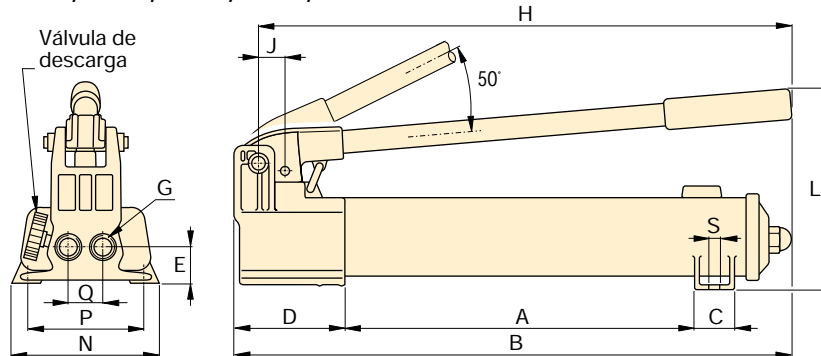
**0,90 - 2,47 cm<sup>3</sup>/carrera**

Presión máxima:

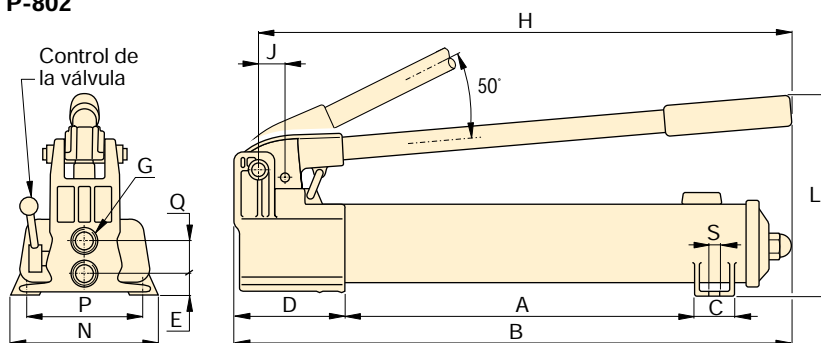
**700 bar**



P-141, P-142, P-202, P-391, P-392



P-802



P-842



## Mangueras

Enerpac ofrece una línea completa de mangueras hidráulicas de alta calidad. Para garantizar la seguridad de su sistema, use sólo mangueras hidráulicas de Enerpac.

Página: 124



## Manómetros

Reducen al mínimo el riesgo de sobrecarga y aseguran durante mucho tiempo un servicio fiable. Consulte la sección

Componentes para ver una amplia variedad de manómetros.

Página: 123



## Bomba de pie P-392FP

La bomba de pie P-392FP es la elección ideal para el manejo con manos libres.

Página: 75

Carrera del pistón (mm)	Dimensiones (mm)														(kg)	Modelo
	A	B	C	D	E	G	H	J	L	M	N	P	Q	S		
12,7	185	336	28	85	28	1/4" -18 NPTF	319	19	143	-	95	80	-	7	2,4	P-141
25,4	344	533	36	99	33	3/8" -18 NPTF	522	30	177	16	120	-	-	-	4,1	P-391
12,7	185	336	28	85	28	1/4" -18 NPTF	319	19	143	-	95	80	-	7	2,4	P-142*
12,7	344	509	36	85	28	1/4" -18 NPTF	400	19	144	16	95	-	-	-	3,4	P-202
25,4	344	533	36	99	33	3/8" -18 NPTF	522	30	177	16	120	-	-	-	4,1	P-392*
25,4	337	552	45	133	35	3/8" -18 NPTF	527	55	228	-	181	120	35	10	8,2	P-802
25,4	337	552	45	133	20	3/8" -18 NPTF	527	55	228	-	181	120	36	10	10,0	P-842