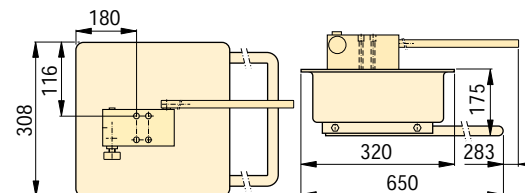


▼ Mostrada: MP-110



- Resistencia máxima a la corrosión
- Suministradas normalmente con juntas de Nitrilo – se pueden utilizar con una amplia gama de fluidos tales como agua desmineralizada, emulsiones de aceite/agua, agua-glicoles, aceites minerales
- Bombas de dos etapas hasta una presión de 1000 bar
- Las juntas de Buna Nitrilo se pueden cambiar por las juntas de EPDM opcionales en caso de que se utilice Skydrol o líquidos de freno
- Cuerpo de bomba impregnada de aluminio anodizado con componentes internos de bombeo de acero inoxidable
- Válvula de seguridad de ajuste externo
- Toma 1/4" NPTF para manómetro.

▼ Las bombas de la serie MP son ideales para pruebas y llenado.



MP-10T



Aplicaciones típicas

- Llenado y ensayo de sistemas aeronáuticos como p. ej. amortiguadores;
- Ensayo de sistemas aeronáuticos utilizando Skydrol;
- Ensayo de recipientes a presión;
- Funcionamiento de herramientas y cilindros de simple efecto.



Manómetros

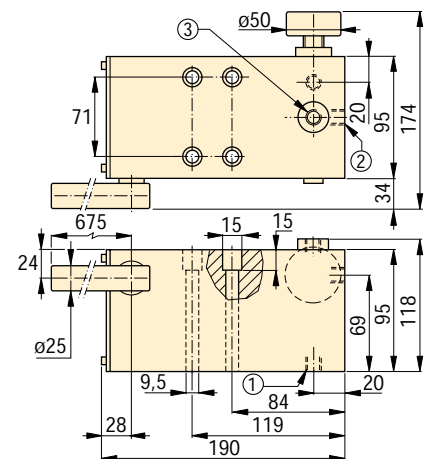
Reducen al mínimo el riesgo de sobrecarga y aseguran durante mucho tiempo un servicio fiable.

Página: 123



MP-10T Juego de depósito opcional

El juego de depósito de 10 litros incluye un depósito con trineo, una placa superior con junta de depósito, un tubo de succión y pernos de montaje. La capacidad de aceite útil es 7,4 litros.



MP-110, 350, 700, 1000

- ① Succión / Toma de retorno al depósito 3/8" 18 NPTF
- ② Toma de presión 3/8" -18 NPTF
- ③ Toma para manómetro 1/4" -18 NPTF

Tipo de bomba	Capacidad de aceite utilizable (cm ³)	Modelo	Presión (bar)		Desplazamiento de aceite por carrera (cm ³)		Fuerza máx. en la palanca (kg)	Carrera del pistón (mm)	Carga (kg)
			1ª etapa	2ª etapa	1ª etapa	2ª etapa			
Dos etapas	*	MP-110	35	110	52,60	21,80	45	26,5	6,6
	*	MP-350	35	350	52,60	7,80	45	26,5	6,6
	*	MP-700	35	700	52,60	3,10	45	26,5	6,6
	*	MP-1000	35	1000	52,60	2,20	45	26,5	6,6

Note: La bomba MP incluye una junta de 1,5 mm de grosor para el montaje del depósito.

* Requieren un deposito externo.