

▼ De izquierda a derecha: BRC-25, BRC-46, BRP-306, BRP-606, BRP-106C

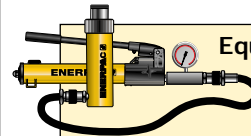


- Construcción de acero de alta resistencia
- Protección contra la expulsión del émbolo, evita la sobre extensión del vástago
- Embolo de acero cromado duro para prolongar la vida útil
- Uniones desmontables en los modelos BRP
- Acabado esmaltado al horno para mayor resistencia a la corrosión
- Racor CR-400 y guardapolvo incluidos en todos los modelos
- Rascador que reduce la contaminación y prolonga la vida útil del cilindro
- De simple efecto, retroceso por muelle

▼ La soldadura para construcción de barcos y los cilindros de tiro Enerpac van de la mano.



## Para usar en subconjuntos y módulos



### Equipos de bomba y cilindro

Los cilindros marcados con un \* están disponibles en **equipos** (cilindro, bomba, manómetro, manguera y acopladores) para su comodidad al hacer los pedidos.

Página: 64



### Manómetros

Reducen al mínimo el riesgo de sobrecarga y aseguran durante mucho tiempo un servicio fiable. Consulte la sección Componentes donde encontrará una amplia variedad de manómetros.

Página: 123



### Aditamentos y accesorios

BRC-25 y BRC-45 tienen roscas en la base, el collar y el émbolo para agregar una variedad de aditamentos y accesorios opcionales como cadenas, silletas y tubos de extensión.

Página: 171

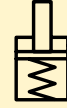
▼ Para izar un contrapeso de una antena en su lugar se aplicaron cilindros BRP a fin de tensionar los cables de soporte.



# Cilindros de tracción, de simple efecto

Dimensiones de montaje del cilindro BRC (mm)				
Modelo	Orificio de montaje	Rosca del collarin	Longit. rosca collarin	Longit. rosca mont.
	V	W	X	Z
<b>BRC-25</b>	3/4" - 14 NPT	1 1/2" - 16 UN	24	17
<b>BRC-46</b>	1 1/4" - 11 1/2 NPT	2 1/4" - 14 UN	26	24
<b>BRC-106</b>	M30 x 2	M85 x 2	25	24

Serie  
**BRC,  
BRP**



Fuerza:

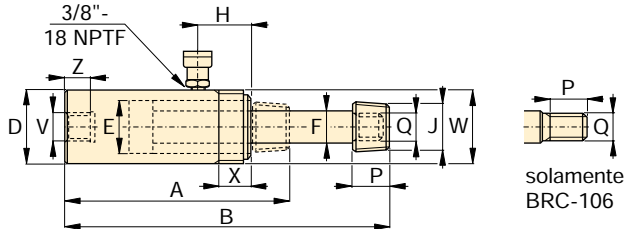
**2,5 - 50 ton.**

Carrera:

**127-155 mm**

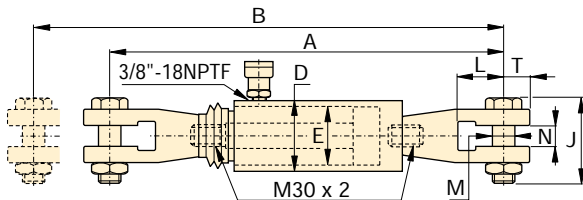
Presión máxima:

**700 bar**

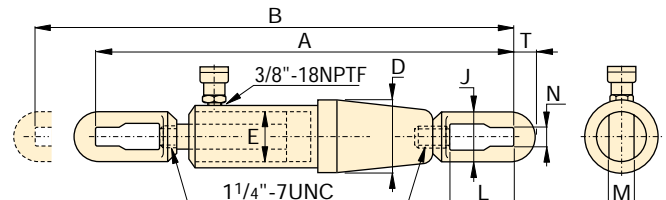


**BRC-25, -46, 106**

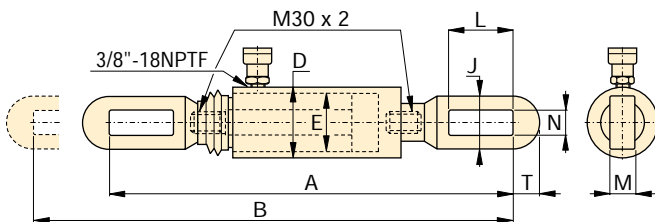
Fuerza del cilindro	Carrera	Modelo	Area efectiva	Capacidad de aceite	Altura retraído	Altura extendido	Diám. exterior	Diám. interior	Diám. émbolo	Con. de parte superior	Diámetro de la silleta	Long. rosca émbolo	Rosca exterior del émbolo	
ton. (kN)	(mm)		(cm <sup>2</sup> )	(cm <sup>3</sup> )	A (mm)	B (mm)	D (mm)	E (mm)	F (mm)	H (mm)	J (NPT)	P (mm)	Q	(kg)
<b>2,5 (24)</b>	127	<b>BRC-25</b>	3,5	45	264	391	48	28,4	19,0	45	3/4" - 14	28	1 1/16" - 24	1,8
<b>5 (51)</b>	140	<b>BRC-46</b>	7,3	101	301	441	57	42,9	30,2	42	1 1/4" - 11 1/2	32	1 3/16" - 16	4,5
<b>10 (105)</b>	151	<b>BRC-106</b>	15,0	228	289	440	85	54,1	31,8	39	-	25	M30x2	9,5



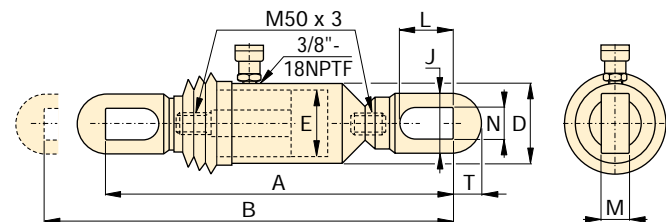
**BRP-106C**



**BRP-306**



**BRP-106L**



**BRP-606**

Fuerza del cilindro	Carrera	Modelo	Area efectiva	Capacidad de aceite	Altura retraído	Altura extendido	Diámetro exterior	Diám. interior	Altura del eslabón	Aper-tura del eslabón	Espesor del eslabón	Ancho del eslabón	Ranura a ext. de eslabón	
ton. (kN)	(mm)		(cm <sup>2</sup> )	(cm <sup>3</sup> )	A (mm)	B (mm)	D (mm)	E (mm)	J (mm)	L (mm)	M (mm)	N (mm)	T (mm)	(kg)
<b>10 (105)</b>	151	<b>BRP-106C*</b>	15,0	227	587	738	85	54,1	119	62	30	35	32	15,9
	151	<b>BRP-106L*</b>	15,0	227	541	692	85	54,1	67	115	22	30	32	13,2
<b>30 (326)</b>	155	<b>BRP-306*</b>	46,6	722	1085	1240	136	88,9	114	145	35	39	50	48,1
<b>50 (505)</b>	152	<b>BRP-606*</b>	72,1	1096	719	871	140	110,0	130	149	39	50	70	53,5

\* Equipados con fuelles de goma para proteger el vástago (BRP-106C, BRP-106L, BRP-606).