

▼ De izquierda a derecha: BRD-2510, BRD-96, BRD-256, BRD-41, BRD-166



Gran precisión y funcionamiento frecuente



Tablas de velocidad

Vea las Tablas de velocidad de los cilindros de Enerpac en nuestras Páginas Amarillas para determinar la velocidad.

Página: **121**



Diseño "Golden Ring"

Los cilindros BRD incorporan el "Golden Ring" para proporcionar durante mucho tiempo un funcionamiento seguro.

- Diseñados para una larga vida útil, la mejor elección para las aplicaciones de producción
- Configuraciones de montaje únicas que facilitan la fijación
- Acabado esmaltado al horno para mayor resistencia a la corrosión
- Doble efecto, fuerza en ambas direcciones, proporcionando máxima versatilidad
- Rascador que reduce la contaminación y prolonga la vida útil del cilindro
- Todos los modelos están disponibles con roscas en pulgadas (en la serie RD)

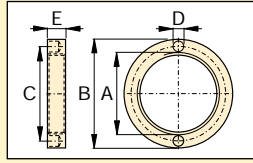
▼ *Amarre con cilindros Enerpac BRD (con mosquetones en ambos extremos) para alta presión y gran flexibilidad de montaje.*



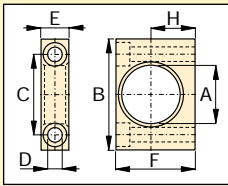
Fuerza del cilindro (ton.)	Carrera (mm)	Modelo	Fuerza máxima del cilindro (kN)		Area efectiva del cilindro (cm ²)		Capacidad de aceite (cm ³)		Altura retraído	Altura extendido	Longitud del cuerpo C (mm)	Diámetro externo D (mm)	Diámetro interior E (mm)	Diámetro del vástago F (mm)
			Empuje	Tracción	Empuje	Tracción	Empuje	Tracción	A	B				
									(mm)	(mm)				
4	28	BRD-41	35	16	5,1	2,2	14	6	186	214	162	50	25,4	19,0
	79	BRD-43	35	16	5,1	2,2	40	17	237	316	213	50	25,4	19,0
	155	BRD-46	35	16	5,1	2,2	79	34	313	468	289	50	25,4	19,0
8	28	BRD-91	80	44	11,4	6,3	32	18	223	251	198	65	38,1	25,4
	79	BRD-93	80	44	11,4	6,3	90	50	274	353	249	65	38,1	25,4
	155	BRD-96	80	44	11,4	6,3	177	98	350	505	325	65	38,1	25,4
	257	BRD-910	80	44	11,4	6,3	293	162	452	709	427	65	38,1	25,4
15	159	BRD-166	142	77	20,3	10,6	323	169	389	548	359	80	50,8	35,0
	260	BRD-1610	142	77	20,3	10,6	528	276	491	751	461	80	50,8	35,0
23	159	BRD-256	222	98	31,7	13,7	504	218	424	583	397	92	63,5	47,8
	260	BRD-2510	222	98	31,7	13,7	824	356	526	786	499	92	63,5	47,8

Cilindros de precisión para producción, de doble efecto

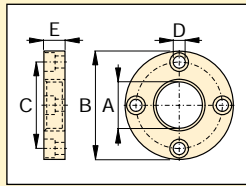
▼ ACCESORIOS PARA CILINDROS BRD



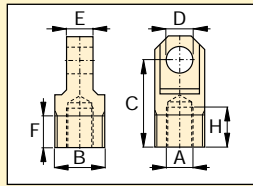
Contratuercas
Para fijar montajes de pedestal o de brida.
Incluida con los montajes de pedestal y de brida.



Pedestal
Se monta en el collarín del cilindro



Brida
Se monta en el collarín del cilindro



Mosquetón
Se rosca en el vástago o en la base del cilindro

Modelo	Cil. BRD (ton.)	Dimensiones (mm)						
		A	B	C	D	E	F	H
Montaje de pedestal con contratuercas								
BAD-141	4	42,1	80	58,0	10,5	20,0	57,0	31,8
BAD-171	8	56,1	105	78,0	13,5	25,0	82,5	44,5
BAD-181	15	70,1	127	95,2	20,0	35,0	100,0	52,4
BAD-191	23	85,1	159	117,5	26,5	45,0	125,0	63,5
Montaje de brida con contratuercas								
BAD-142	4	42,1	98,4	78,6	11,0	19,0	-	-
BAD-172	8	56,1	121	98,4	11,0	25,4	-	-
BAD-182	15	70,1	143	115,9	16,0	35,0	-	-
BAD-192	23	85,1	159	135,7	17,0	44,5	-	-
Contratuercas								
BAD-143	4	M42 x 1,5	57	49,5	6,3	9,5	-	-
BAD-173	8	M56 x 2	75	65,5	6,7	12,7	-	-
BAD-183	15	M70 x 2	92	81,0	6,7	19,0	-	-
BAD-193	23	M85 x 2	108	96,5	6,7	25,4	-	-
Montaje de mosquetón (consulte la siguiente tabla para conocer las dimensiones de montaje L, L1 y M)								
BAD-150	4	M16 x 1,5	M30 x 1,5	52,4	16,0	15,9	19,1	23,8
BAD-151	8	M22 x 1,5	M42 x 1,5	57,1	20,0	25,4	25,4	23,8
BAD-152	15	M30 x 1,5	M56 x 2	77,8	25,0	31,8	25,4	30,2
BAD-153	23	M42 x 1,5	M70 x 2	77,8	32,0	38,2	25,4	27,0

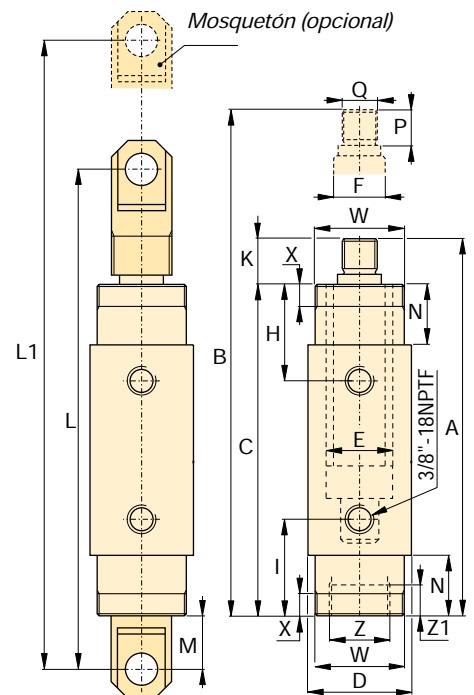
Serie
BRD



Fuerza:
4-23 ton.

Carrera:
28-260 mm

Presión máxima:
700 bar



Parte sup. conex. de retracción H (mm)	Fondo a conexión de avance I (mm)	Saliente del vástago en retracción K (mm)	Dimensiones de montaje de los mosquetones			Largo del bloque N (mm)	Long. de la rosca del vást. P (mm)	Rosca externa del vástago Q (mm)	Dimensiones de montaje del cilindro (mm)				Modelo	
			L (mm)	L1 (mm)	M (mm)				Rosca del collarín W	Longitud de rosca del collar. X	Rosca interna de la base Z	Long. de rosca int. de la base Z1		(kg)
47	47	24	258	286	41	29	22	M16 x 1,5	M42 x 1,5	11	M30 x 1,5	9	2,0	BRD-41
47	47	24	308	387	41	29	22	M16 x 1,5	M42 x 1,5	11	M30 x 1,5	9	2,6	BRD-43
47	47	24	385	540	41	29	22	M16 x 1,5	M42 x 1,5	11	M30 x 1,5	9	3,6	BRD-46
57	57	25	295	323	38	38	22	M22 x 1,5	M56 x 2	14	M42 x 1,5	14	3,0	BRD-91
57	57	25	346	425	38	38	22	M22 x 1,5	M56 x 2	14	M42 x 1,5	14	4,2	BRD-93
57	57	25	422	577	38	38	22	M22 x 1,5	M56 x 2	14	M42 x 1,5	14	5,6	BRD-96
57	57	25	524	781	38	38	22	M22 x 1,5	M56 x 2	14	M42 x 1,5	14	7,3	BRD-910
73	73	30	492	651	52	54	28	M30 x 1,5	M70 x 2	22	M56 x 2	24	10,2	BRD-166
73	73	30	593	853	52	54	28	M30 x 1,5	M70 x 2	22	M56 x 2	24	14,5	BRD-1610
89	89	27	524	683	53	70	25	M42 x 1,5	M85 x 2	29	M70 x 2	26	16,0	BRD-256
89	89	27	626	886	53	70	25	M42 x 1,5	M85 x 2	29	M70 x 2	26	20,3	BRD-2510