

▼ En la foto: MS2-10



## La caja universal de herramientas hidráulicas



### Conjuntos de mantenimiento

Estos conjuntos de Enerpac son un surtido completo de herramientas hidráulicas. El utilizar estos conjuntos le permite configurar rápidamente una herramienta única para realizar su trabajo más difícil. Estos conjuntos, integrados alrededor de una bomba manual, una manguera y un cilindro Enerpac, le permiten empujar, tirar, levantar, prensar, enderezar, separar y fijar con una fuerza hasta 12.5 ton.

- Todos los conjuntos incluyen bomba, manguera, cilindro y manómetro Enerpac
- Conectores engatillados o roscados
- Un conjunto completo para casi todas aplicaciones de mantenimiento



### Más información







Para información más detallada sobre todos los accesorios incluidos, vea las páginas siguientes.

Página: 172



◀ La fijación de una pieza de trabajo es sólo una de las muchas aplicaciones de los conjuntos de mantenimiento Enerpac.

### ▼ TABLA DE SELECCIÓN RÁPIDA

Fuerza al usar accesorios*	Modelo del conjunto						No. de accesorios	
ton. (kN)								(kg)
2,5 (22)	MS2-4	P-142	HC-7206	RC-55	GP-10S	GA-2	35	26
2,5 (22)	MSFP-5	P-142	HC-7206	RC-55	G2535L	GA-3	24	20
5,0 (50)	MSFP-10	P-392	HC-7206	RC-106	G2535L	GA-3	22	48
5,0 (50)	MS2-10	P-392	HC-7206	RC-106	GP-10S	GA-2	40	63
12,5 (116)	MS2-20	P-392	HC-7206	RC-256	GP-10S	GA-2	19	95
5,0-12,5 (50-116)	MS2-1020	P-392	HC-7206	RC-102, -106, -256	GP-10S	GA-2	59	158

\* Si no se utilizan accesorios, la fuerza es el doble de estos valores. La presión máxima de funcionamiento es entonces de 700 bar.

# Conjuntos universales de mantenimiento



## ¡PRECAUCION!

Cuando los cilindros se utilizan con accesorios o componentes de un conjunto de mantenimiento, la presión máxima del sistema se debe limitar a la mitad de la presión nominal (350 bar).



## ¡ADVERTENCIA!

Utilice únicamente los accesorios suministrados con el conjunto. Los accesorios no originales de Enerpac y los tubos de extensión de mayor longitud reducirán la fuerza de la columna.

## Serie MS



Fuerza (con accesorios):  
**2,5 - 12,5 ton.**

Presión máxima:  
**350 bar**

### ▼ EJEMPLOS DE APLICACION



# Conjuntos de mantenimiento, serie MS



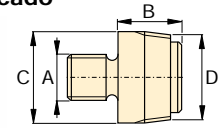
**¡PRECAUCION!** Cuando los cilindros se utilizan con accesorios o componentes de un conjunto de mantenimiento, la presión máxima del sistema se debe limitar a la mitad de la presión nominal (350 bar).

Nota: Todas las dimensiones están en milímetros.

Modelo del conjunto	MS2-4	MSFP-5	MSFP-10	MS2-10	MS2-20	MS2-1020
Accesorios de base/Collarin/Vástago	2,5 ton.	2,5 ton.	5,0 ton.	5,0 ton.	12,5 ton.	5-12,5 ton.
<b>1</b>	A-23	A-23	A-13	A-13	A-28	A-13 / A-28
<b>2</b>	A-25	A-25	A-21	A-21	A-27	A-21 / A-27
<b>3</b>	A-1034	A-1034	A-20	A-20	A-595	A-20 / A-595
<b>4</b>	MZ-4010	MZ-4010	A-14	A-14	A-243	A-14 / A-243
<b>5</b>	A-545	A-545	A-10	A-10	—	A-10 (2x)
<b>6</b>	—	—	—	A-8	—	A-8
<b>7</b>	A-530	A-530	A-6	A-6	—	A-6
<b>8</b>	MZ-4011	—	—	A-192	—	A-192
<b>9</b>	—	—	—	A-305	—	A-305
<b>10</b>	A-531	A-531	A-18	A-18	—	A-18
<b>11</b>	—	—	—	A-185	—	A-185
<b>12</b>	A-532	A-532	A-15	A-15	—	A-15
<b>13</b>	—	—	—	—	A-607	A-607
<b>14</b>	A-629	A-629	A-129	A-129	—	A-129
<b>15</b>	A-539	A-539	A-128	A-128	—	A-128
Cadenas y accesorios para tiro	2,5 ton.	2,5 ton.	5,0 ton.	5,0 ton.	12,5 ton.	5-12,5 ton.
<b>16</b>	A-558	—	—	A-132	A-238	A-132, -238
<b>17</b>	—	—	—	A-5 (2x)	—	A-5(2x)
<b>18</b>	A-557(2x)	—	—	A-141(2x)	A-218(2x)	A-141(2x) / A-218(2x)
Tubos, Conectores y adaptadores	2,5 ton.	2,5 ton.	5,0 ton.	5,0 ton.	12,5 ton.	5-12,5 ton.
<b>19</b>	A-544	—	—	A-19(2x)	A-242(2x)	A-19(2x) / A-242(2x)
<b>20</b>	WR-5	WR-5	WR-5	A-92	—	A-92
<b>21</b>	MZ-4013(4x)	MZ-4013 (4x)	A-16(4x)	A-16(4x)	—	A-16(4x)
<b>22</b>	MZ-4007(3x)	MZ-4007(3x)	MZ-1050(2x)	MZ-1050 (2x)	—	MZ-1050(3x)
<b>23</b>	MZ-4008(2x)	—	—	MZ-1051	—	MZ-1051(2x)
<b>24</b>	MZ-4009	MZ-4009	MZ-1052	MZ-1052	—	MZ-1052
<b>25</b>	—	—	—	A-285	—	A-285
<b>26</b>	A-650	—	—	—	—	—
<b>27</b> Largo: 76mm	MZ-4002	MZ-4002	—	—	—	—
127mm	MZ-4003	MZ-4003	MZ-1002	MZ-1002	—	MZ-1002
254mm	MZ-4004	MZ-4004	MZ-1003	MZ-1003	A-239	MZ-1003 y A-239
457mm	MZ-4005(2x)	MZ-4005	MZ-1004	MZ-1004	A-240	MZ-1004(2x) y A-240
584mm	MZ-4006(2x)	MZ-4006	—	—	—	—
762mm	—	—	MZ-1005	MZ-1005	A-241	MZ-1005(2x) y A-241
Ø 42,5 mm	—	—	—	—	—	—
<b>28</b> Caja	CW-350	CW-350	CW-350	CW-350	CW-350	CW-350
Peso	26 kg	20 kg	48 kg	63 kg	95 kg	158 kg

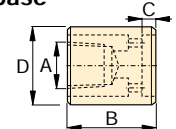
## Accesorios de base/collarin/vástago

### 1 Adaptador roscado



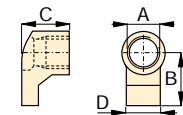
ton.	Modelo	A	B	C	D
2,5	A-23	3/4" - 16 UN	28	26	3/4" - 14 NPT
5,0	A-13	1" - 8 UN	31	42	1 1/4" - 11 1/2 NPT
12,5	A-28	1 1/2" - 16 UN	47	69	2" - 11 1/2 NPT

### 2 Accesorio de la base



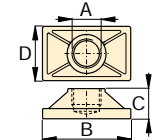
ton.	Modelo	A	B	C	D
2,5	A-25	3/4" - 14 NPT	50	12	44
5,0	A-21	1 1/4" - 11 1/2 NPT	57	12	65
12,5	A-27	2" - 11 1/2 NPT	63	12	98

### 3 Uña de collarin



ton.	Modelo	A	B	C	D
2,5	A-1034	1 1/2" - 16 UN	54	50	31
5,0	A-20	2 1/4" - 14 UN	80	57	57
12,5	A-595	3 5/16" - 12 UN	103	51	80

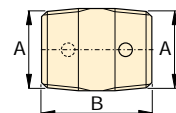
### 4 Base plana



ton.	Modelo	A	B	C	D
2,5	MZ-4010	3/4" - 14 NPT	114	31	63
5,0	A-14	1 1/4" - 11 1/2 NPT	165	35	88
12,5	A-243*	2" - 11 1/2 NPT	165	58	165

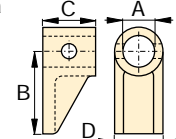
\* modelo A-243 tiene una base redondo

### 5 Conector roscado



ton.	Modelo	A	B
2,5	A-545	3/4" - 14 NPT	35
5,0	A-10	1 1/4" - 14 NPT	41

### 6 Uña de abrazadera



ton.	Modelo	A	B	C	D
5,0	A-8	43	105	50	57

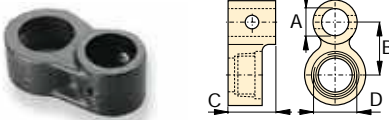
# Conjuntos de mantenimiento universales, serie MS

**7** Uña de vástago roscada



ton.	Modelo	A	B	C	D
2,5	A-530	3/4" - 14 NPT	57	25	33
5,0	A-6	1 1/4" - 11 1/2 NPT	28	31	57

**8** Cabezal de soporte del collarín



ton.	Modelo	A	B	C	D
2,5	MZ-4011	3/4" - 14 NPT	49	76	1 1/2" - 16 UN
5,0	A-192	42	63	50	2 1/4" - 14 UN

**9** Uña separadora



ton.	Modelo	A	B	C	D
5,0	A-305	1 1/4" - 11 1/2 NPT	114	25	50

**10** Silleta dentada



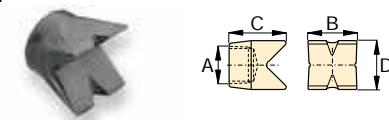
ton.	Modelo	A	B	C
2,5	A-531	3/4" - 14 NPT	27	31
5,0	A-18	1 1/4" - 11 1/2 NPT	38	50

**11** Silleta lisa



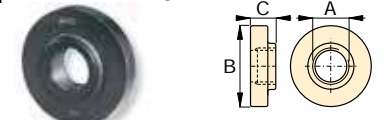
ton.	Modelo	A	B	C
5,0	A-185	1 1/4" - 11 1/2 NPT	38	50

**12** Base en V de 90°



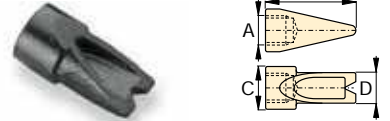
ton.	Modelo	A	B	C	D
2,5	A-532	3/4" - 14 NPT	38	47	25
5,0	A-15	1 1/4" - 11 1/2 NPT	54	57	54

**13** Base del vástago



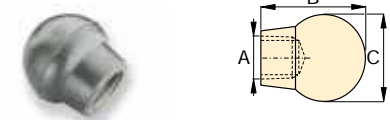
ton.	Modelo	A	B	C
12,5	A-607	2" - 11 1/2 NPT	166	38

**14** Cabezal en cuña



ton.	Modelo	A	B	C	D
2,5	A-629	3/4" - 14 NPT	69	33	28
5,0	A-129	1 1/4" - 11 1/2 NPT	101	50	44

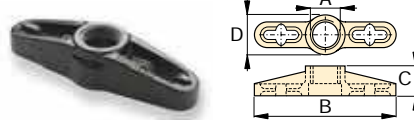
**15** Cabeza flexible de goma



ton.	Modelo	A	B	C
2,5	A-539	3/4" - 14 NPT	44	69
5,0	A-128	1 1/4" - 11 1/2 NPT	86	86

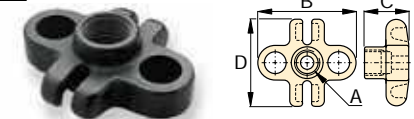
## Cadenas y accesorios para tracción

**16** Placa de cadena única



ton.	Modelo	A	B	C	D
2,5	A-558	1 1/2" - 16 UN	196	39	44
5,0	A-132	2 1/4" - 14 UN	307	63	79
12,5	A-238	3 5/16" - 12 UN	450	102	125

**17** Placa de cadena doble



ton.	Modelo	A	B	C	D
5,0	A-5	1 1/4" - 11 1/2 NPT	130	50	126

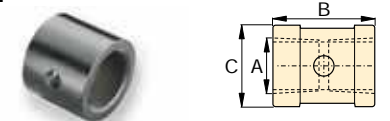
**18** Cadena con gancho



ton.	Modelo	Longitud de la cadena
2,5	A-557	1,5 metros
5,0	A-141	1,8 metros
12,5	A-218	2,4 metros

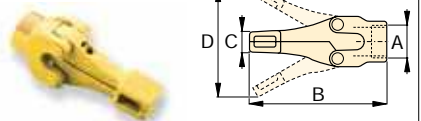
## Tubos, conectores y adaptadores

**19** Manguito



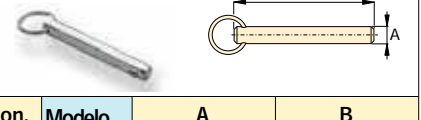
ton.	Modelo	A	B	C
2,5	A-544	3/4" - 14 NPT	42	33
5,0	A-19	1 1/4" - 11 1/2 NPT	49	54
12,5	A-242	2" - 11 1/2 NPT	88	82

**20** Separador



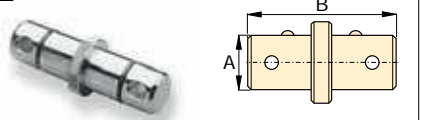
ton.	Modelo	A	B	C	D
1,0	WR-5	—	223	12,8	94
1,0	A-92	2 1/4" - 14 UN	244	35	158

**21** Clavija de bloqueo



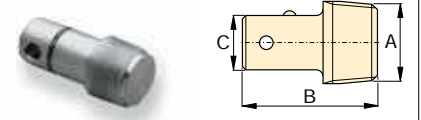
ton.	Modelo	A	B
2,5	MZ-4013	7,9	41
5,0	A-16	11,2	82

**22** Conector



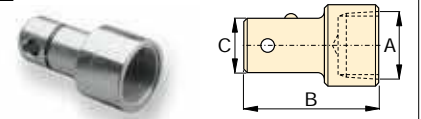
ton.	Modelo	A	B
2,5	MZ-4007	19	79
5,0	MZ-1050	33	127

**23** Conector macho de acoplamiento



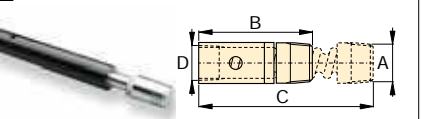
ton.	Modelo	A	B	C
2,5	MZ-4008	3/4" - 14 NPT	60	19
5,0	MZ-1051	1 1/4" - 11 1/2 NPT	90	33

**24** Conector hembra de acoplamiento



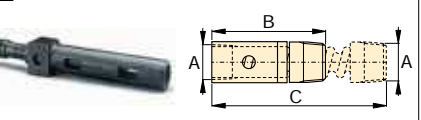
ton.	Modelo	A	B	C
2,5	MZ-4009	3/4" - 14 NPT	65	19
5,0	MZ-1052	1 1/4" - 11 1/2 NPT	96	33

**25** Extensión ajustable deslizante



ton.	Modelo	A	B	C	D
5,0	A-285	1 1/4" - 11 1/2 NPT	335	441	33

**26** Extensión con bloqueo



ton.	Modelo	A	B	C
2,5	A-650	3/4" - 14 NPT	200	365