

▼ De izquierda a derecha: A-220, A-330 y A-310



## Herramientas estándar de taller



### Punzón de espiga A-183

Para aplicaciones que requieren de prensado de precisión, tales como desmontaje e inserción de ejes. Este accesorio se ajusta a cilindros de 10 ton. y requiere el uso de una silleta adaptadora roscada A-13.



### Silleta lisa A-185

En aplicaciones de prensado de piezas delicadas, tales como aluminio, esta silleta disminuye las marcas sobre la superficie durante el prensado. Requiere el uso de un cilindro de 10 ton. y una silleta adaptadora roscada A-13.

Página: 172



### Prensa de banco de 10 toneladas

Para la gama de prensas de 10 toneladas véase:

Página: 146

### Mordazas en C

- Fuerzas de 5, 10 y 20 toneladas
- Utilizables en todas las posiciones

### Prensas para árboles

- Fuerzas de 10 y 30 toneladas
- Orificios de fijación en la base para posicionamiento horizontal o vertical
- Superficies de trabajo mecanizadas para mejor fijación de las piezas
- Parte posterior ranurada para simplificar el montaje y desmontaje de piezas largas



◀ A-310 Prensa de mandrinar para árboles, utilizada para compactar polvo a 10 toneladas.

Tipo de prensa	Fuerza de la prensa ton. (kN)	Luz vertical máxima (mm)	Anchura mesa máxima (mm)	Modelo de la prensa	Modelo del cilindro*	Pág.:
en C	5 (45)	165	51	A-205	Cilindro RC de 5 ton.*	8
	10 (101)	228	57	A-210	Cilindro RC de 10 ton.*	8
	20 (178)	305	70	A-220	Cilindro RC de 25 ton.**	8
para árboles	10 (101)	227	135	A-310	Cilindro RC de 10 ton.*	8
	30 (295)	260	178	A-330	RC-308*	8

\* El cilindro recomendado debe ser pedido por separado.

\*\* Debe limitarse a 20 toneladas.

# Mordazas en C y prensas para árboles

▼ Un ejemplo perfecto de la fuerza y la versatilidad de las mordazas Enerpac en C A-220.



Serie  
**A**



Fuerza:  
**5-30 ton.**

Luz vertical máx. x ancho máx.:  
**305 x 178 mm**

Presión máxima:  
**700 bar**



Para aplicación en producción, las fuerzas en mordazas en C y en las prensas para árboles deben limitarse al 50% de las nominales.



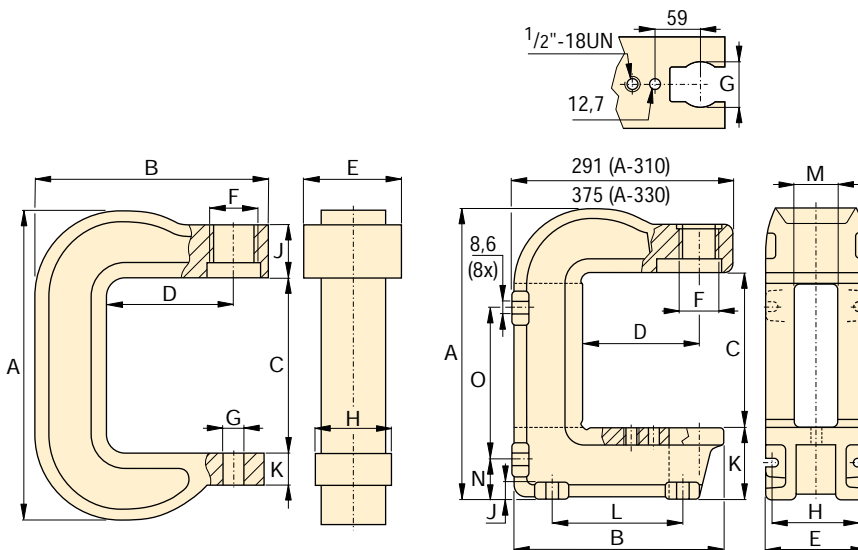
**Cilindros hidráulicos**  
Los cilindros para mordazas en C y prensas para árboles deben solicitarse aparte.

Página: **7**




**Bombas hidráulicas**  
Las bombas para mordazas en C y prensas para árboles deben solicitarse aparte.

Página: **67**



A-205, A-210, A-220

A-310, A-330

Dimensiones de la prensa (mm)																Modelo de la prensa
A	B	C	D	E	F	G	H	J	K	L	M	N	O	(kg)		
291	203	165	95	73	1 <sup>1</sup> / <sub>2</sub> -16 UN	26	51	66	25	-	-	-	-	7	A-205	
406	283	228	152	83	2 <sup>1</sup> / <sub>4</sub> -14 UN	26	76	64	41	-	-	-	-	17	A-210	
540	346	305	152	108	3 <sup>5</sup> / <sub>16</sub> -12 UN	26	95	70	44	-	-	-	-	38	A-220	
414	281	227	152	135	2 <sup>1</sup> / <sub>4</sub> -14 UN	63	122	19	97	175	65	54	219	27	A-310	
557	353	260	152	178	3 <sup>5</sup> / <sub>16</sub> -12 UN	63	140	25	165	203	67	98	276	86	A-330	